

## Verein Palliative Care und christliche Verantwortung

Der Verein setzt sich für Menschen und ihre Angehörigen ein, die von einer schweren, nicht heilbaren Krankheit betroffen sind. Wir sensibilisieren die Kirchgemeinden, christliche Werke und auch eine breitere Öffentlichkeit für die Belange der Palliative Care.

### Was ist Palliative Care?

Die heutigen medizinischen und pflegerischen Errungenschaften ermöglichen uns in der Regel eine hohe Lebensqualität bis zum Lebensende. Die moderne Palliative Care-Bewegung nimmt dieses Anliegen auf. Sie ist gegründet auf ein biblisches Menschenbild. Cicely Saunders (1918–2005), die Pionierin und christliche Palliativspezialistin, hat die WHO Definition von Palliative Care (lateinisch «palliare»: mit einem Mantel bedecken; englisch «care»: Versorgung, Betreuung, Aufmerksamkeit) entscheidend mitgeprägt. Palliative Care wird als Haltung und Behandlung definiert, die die Lebensqualität von schwerkranken Menschen und ihren Angehörigen verbessern soll.

Sie erreicht dies, indem sie Leiden ganzheitlich wahrnimmt und adäquat zu behandeln sucht. Sie anerkennt, dass Schmerzen sowohl physische, psychische, psychosoziale und spirituelle Faktoren beinhalten. Diese sind oft aufeinander bezogen.

Zu den ethischen Grundlagen von Palliative Care gehört, dass der Wille des Patienten beachtet und respektiert wird.

### Mitgliedschaft

Mitglied kann jede Person werden, die unsere Anliegen unterstützt.

#### Beitrag pro Jahr:

Einzel CHF 80  
Kollektiv CHF 150  
(juristische Personen)

#### Spenden:

Sie können uns gerne mit Spenden unterstützen.

#### Bankverbindung:

Postfinance  
IBAN: CH51 0900 0000 6104 9753 7  
BIC: POFICHBEXXX  
Adresse: Palliative Care und christliche Verantwortung, c/o Präsidium  
Martina Holder und Jürg Berchtold,  
Kirchstrasse 7, CH-4125 Riehen

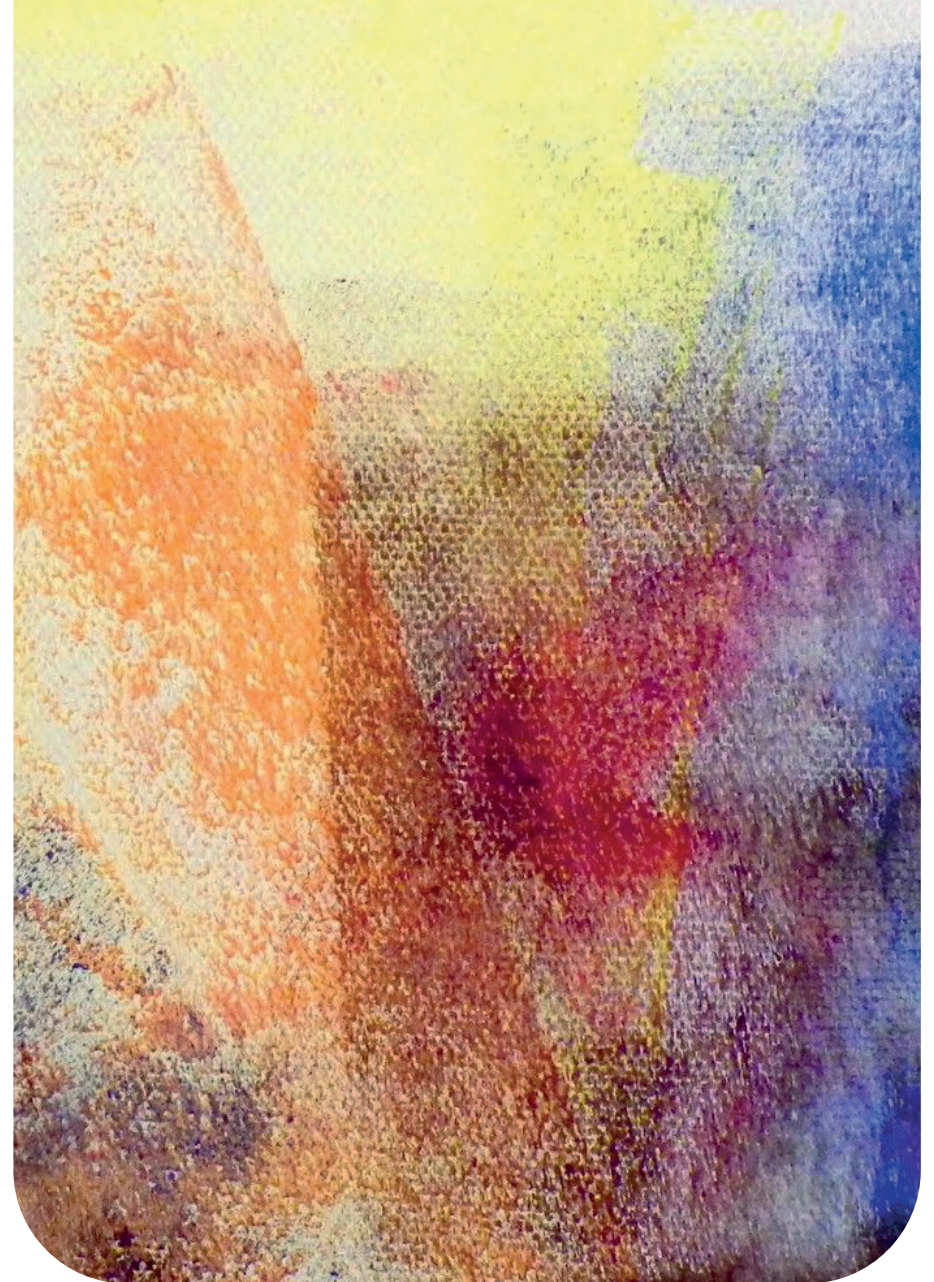


Verein Palliative Care und  
Christliche Verantwortung

Kirchstrasse 7  
4125 Riehen

info@pccv.ch

www.pccv.ch



## Was ist uns wichtig?

Es ist uns wichtig, dass Palliative Care durch staatliche, private und kirchliche Initiativen unterstützt, vorangebracht und im öffentlichen Gesundheitssystem verankert wird.

Die Bibel ermutigt uns zu einer Sicht vom Leben, die davon ausgeht, dass jeder Mensch viel mehr ist, als er von sich selbst weiss. Würde und Wert eines Menschen sind von Gott her gegeben, und kein Mensch kann genau und umfassend wissen, was er für andere bedeutet. Im Glauben an Gott und Jesus Christus, unseren auferstandenen Herrn, vertrauen wir darauf, dass jeder Mensch mit seinem Leben – wie immer es beschaffen ist – einzigartig und wertvoll ist. Auf Grund des christlichen Glaubens setzen wir uns dafür ein, dass nicht Gesundheit, Leistung oder finanzielle Möglichkeiten sowie gesellschaftliche Beurteilungen aus rein ökonomischer Sicht den Wert unseres Lebens definieren, sondern Gottes «Ja» zu jedem einzelnen Menschen gerade auch in Krankheit oder Sterben.



## Was machen wir?

Wir laden mehrmals jährlich zu öffentlichen Veranstaltungen über Themen aus dem Bereich Palliative Care ein, die für unseren christlichen Glauben relevant sind.

Wir möchten die verschiedenen Kirchen und christlichen Werke bei Projekten im Bereich Palliative Care unterstützen.

## Wer sind wir?

Der ökumenische **Verein Palliative Care und christliche Verantwortung** setzt sich aus Mitgliedern der Evangelisch-Reformierten, der Römisch-Katholischen, und der Christkatholischen Kirche sowie der Evangelischen Allianz zusammen.

Das Zentrum unserer Aktivitäten ist im Raum Basel. Die drei Landeskirchen des Kantons Basel Stadt gehören zu den Gründungsmitgliedern unseres Vereins.

Der Vorstand setzt sich interdisziplinär aus Fachpersonen der Bereiche Medizin, Pflege, Psychologie und Theologie zusammen.



**Co-Präsidentin**  
Dr. phil. Martina Holder-Franz  
Pfarrerin, MASPCPP



**Co-Präsident**  
Jürg Berchtold  
Dr. med., Palliativzentrum Hildegard Basel



Maria Zinsstag  
Pfarrerin und Altersheimseelsorgerin



Sr. Beatrice Schweizer  
Pflegefachfrau, Spezialisierung in  
Palliative Care



Nicole Dubec Egger  
dipl. Pflegefachfrau HF, NDS Onkologie



Walter Meili  
Dr. med., Facharzt für Psychiatrie  
und Psychotherapie